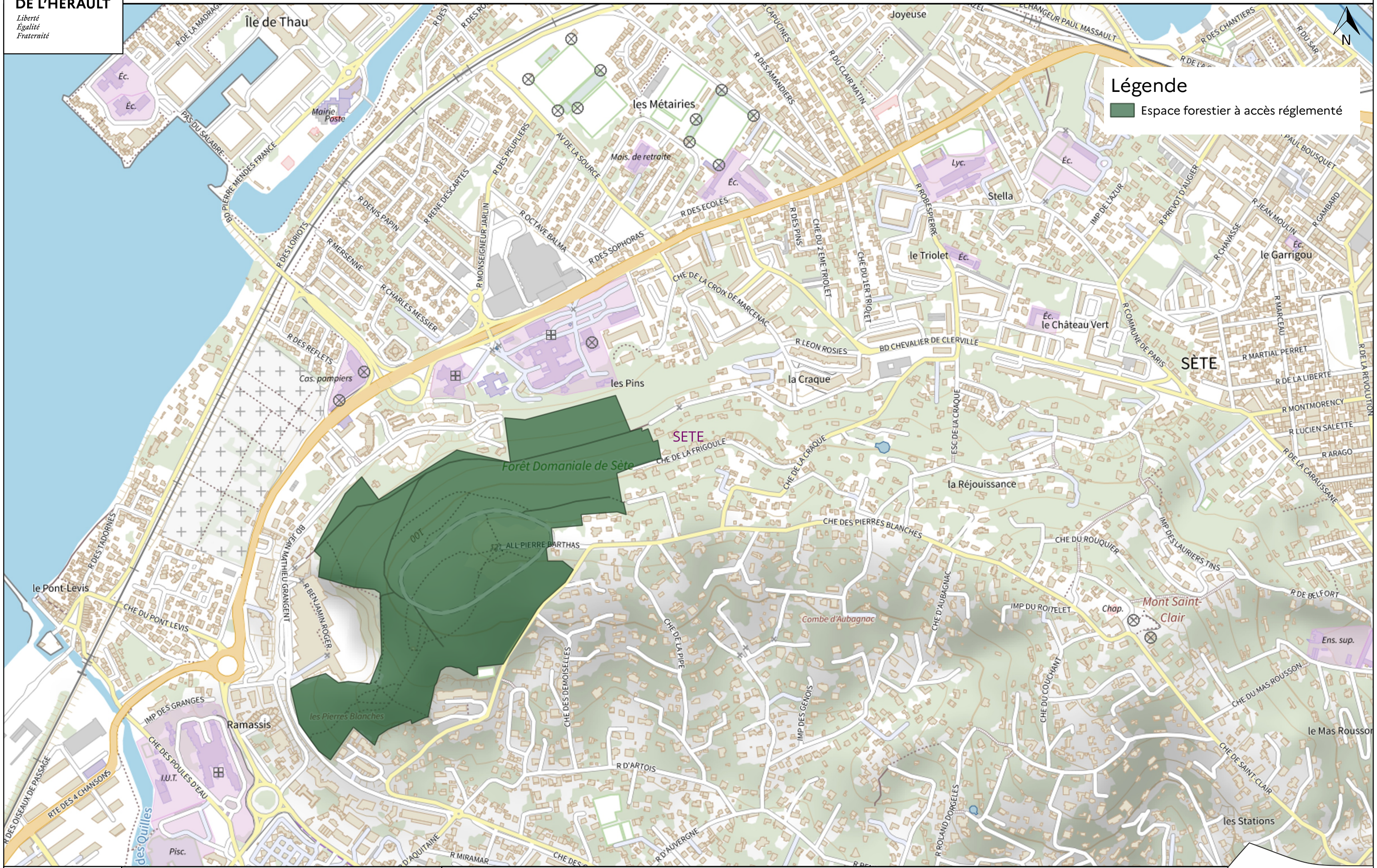


# Annexe 2-9 : Périmètre d'application réglementant l'accès, la fréquentation et la circulation dans la forêt des Pierres Blanches - Sète



**Légende**  
■ Espace forestier à accès réglementé

Format A3  
1:7 000  
0 0,15 0,3 km

Source des données : © IGN  
Service producteur : DDTM 34 - SERVICE - DFCI.qgz  
Date d'impression : 18/06/2024